

令和2年3月府立高等学校(全日制)卒業者の大学入試合格状況について  
(令和2年3月末現在)

令和2年5月14日  
高校教育課

○府立高校生の3月末大学入試合格状況

府立高校生の3月末大学入試合格状況は、合格者延べ数は国公立大は微減、私立大は大幅に増加し、合格者数の割合は国公立大学・私立大学ともに増加した。

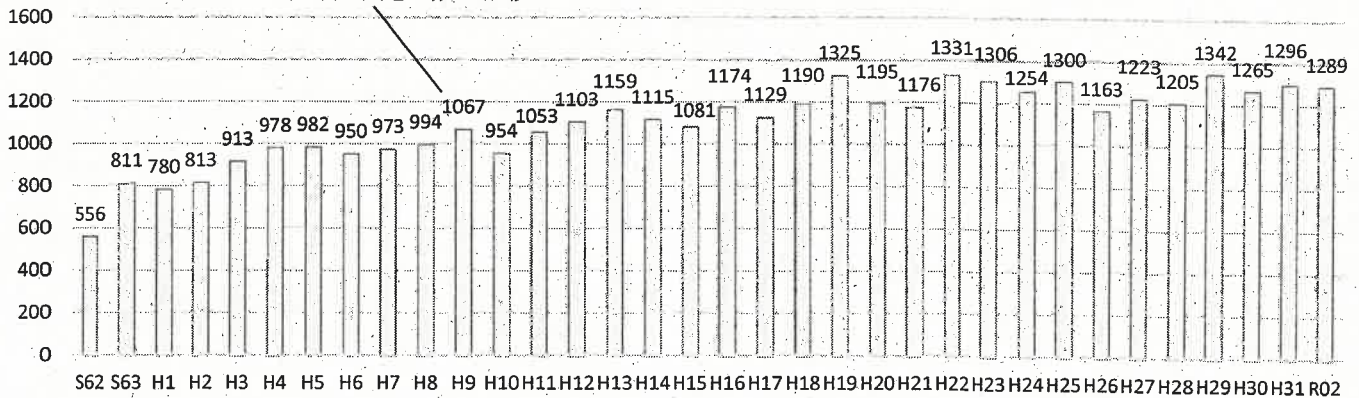
《概要》

- (1) 国公立大学の合格者延べ数は 1,289人で、昨年同時期より7人減少。
- (2) 卒業生数に対する国公立大学合格者実数の割合は12.1%で、昨年同時期より0.4ポイント増加。
- (3) 私立大学の合格者延べ数は 11,588人で、昨年同時期より566人増加。
- (4) 卒業生数に対する私立大学合格者実数の割合は 53.6%で、昨年同時期より1.8ポイント増加。

1 合格者数の推移

項目	国公立大学				私立大学			
	30年3月	31年3月	2年3月	増減	30年3月	31年3月	2年3月	増減
合格者延べ数	1,265	1,296	1,289	-7	11,000	11,022	11,588	566
合格者実数 (a)	1,223	1,256	1,258	2	5,639	5,559	5,560	1
卒業生数 (b)	10,766	10,723	10,369	-354	10,766	10,723	10,369	-354
合格者数の割合 (a÷b)	11.4 %	11.7 %	12.1 %	0.4pt	52.4 %	51.8 %	53.6 %	1.8pt

※国公立大学合格者延べ数の推移



2 大学別状況 (延べ数)

(1) 主な国公立大学

(単位:人)

大学名	30年3月		31年3月		2年3月		増減	
	+過		+過		+過		+過	
東京大	4	4	4	6	2	5	-2	-1
京都大	40	57	37	53	43	61	6	8
大阪大	42	57	35	55	49	62	14	7
神戸大	55	70	63	80	50	62	-13	-18
京都府立大	105	110	103	106	106	111	3	5
京都府立医科大	31	34	34	34	31	31	-3	-3
医学部医学科								
国立	6	14	6	13	6	22	0	9
公立	3	6	4	4	1	2	-3	-2
合計	9	20	10	17	7	24	-3	7

(2) 主な私立大学

(単位:人)

大学名	30年3月	31年3月	2年3月	増減
同志社大	351	342	374	32
立命館大	946	914	962	48
関西大	445	428	425	-3
関西学院大	135	139	132	-7
龍谷大	1,283	1,208	1,244	36
京都産業大	876	1,105	987	-118
佛教大	755	1,074	931	-143
慶應義塾大	5	4	4	0
早稲田大	14	13	21	8

※「+過」は過年度生を含む人数。過年度生については出身学校に報告があったもののみを集計。

3 学科・コース等別合格状況(延べ数)

(単位:人)

		国公立大学						私立大学					
		平成30年3月		平成31年3月		令和2年3月		平成30年3月		平成31年3月		令和2年3月	
		受験	合格	受験	合格	受験	合格	受験	合格	受験	合格	受験	合格
普通科	単位制	242	91	283	105	223	94	2,044	578	1,917	606	1,999	746
	総合選択制	2	1	5	1	5	1	100	48	162	43	128	69
	中高一貫	155	65	183	61	143	63	297	118	271	109	523	188
	その他	2,238	712	2,248	762	1,910	732	37,410	8,744	34,191	8,693	30,186	8,808
	計	2,637	869	2,719	929	2,281	890	39,851	9,488	36,541	9,451	32,836	9,811
専門学科	職業科	119	40	54	25	64	29	811	367	662	279	661	306
	その他	761	355	705	342	828	370	2,715	1,077	3,516	1,215	3,712	1,418
	計	880	395	759	367	892	399	3,526	1,444	4,178	1,494	4,373	1,724
総合学科		7	1	3	0	4	0	146	68	197	77	98	53
合計		3,524	1,265	3,481	1,296	3,177	1,289	43,523	11,000	40,916	11,022	37,307	11,588

※単位制:洛北・城南菱創、総合選択制:京都八幡・大江、中高一貫:洛北・園部、総合学科:南丹・久美浜

4 大学別合格者数(延べ数)

(単位:人)

	30年3月		31年3月		2年3月	
	+過		+過		+過	
北海道大	6	11	10	16	5	6
東北大	4	5	2	3	4	6
筑波大	2	3	6	9	5	5
東京大	4	4	4	6	2	5
富山大	18	23	11	12	17	20
金沢大	13	16	10	13	9	11
福井大	15	16	22	28	23	26
信州大	12	15	14	17	13	16
岐阜大	4	5	2	4	4	7
静岡大	11	15	11	12	11	13
名古屋大	2	3	5	7	10	11
名古屋工大		0	4	5	1	5
三重大	10	12	10	14	6	8
滋賀大	74	78	79	86	65	73
滋賀医大	7	9	6	6	7	11
うち医学科	2	3	1	1	2	6
京都大	40	57	37	53	43	61
京都教育大	64	70	72	74	84	88
京都工繊大	84	102	59	70	65	78
大阪大	42	57	35	55	49	62
大阪教育大	10	11	16	18	8	8
神戸大	55	70	63	80	50	62
兵庫教育大	3	3	1	1	4	4
奈良教育大	7	9	9	12	18	19
奈良女子大	14	18	18	21	17	19
和歌山大	6	10	6	7	7	7
鳥取大	41	43	52	55	42	46
島根大	17	19	27	28	26	31
岡山大	31	35	21	22	20	21
広島大	15	16	10	11	21	24
山口大	16	17	7	9	9	11
九州大	7	8	4	6	3	6
その他	121	147	119	146	113	131
国立大 小計	755	909	752	906	761	901

(単位:人)

	30年3月		31年3月		2年3月	
	+過		+過		+過	
滋賀県立大	94	106	95	104	87	98
京都府立大	105	110	103	106	106	111
京都府立医大	31	34	34	34	31	31
うち医学科	2	4	4	4	1	1
京都市立芸大	4	5	10	11	7	9
福知山公立大	11	11	11	11	22	23
大阪府立大	28	36	18	23	23	32
大阪市立大	33	41	40	42	42	51
神戸市外国語大	7	7	9	9	9	9
兵庫県立大	29	39	33	35	28	31
その他	168	177	191	201	173	188
公立大 小計	510	570	544	576	528	583
国公立大 計	1,265	1,479	1,296	1,482	1,289	1,484

(単位:人)

	30年3月		31年3月		2年3月	
	+過		+過		+過	
慶應義塾大	5	9	4	9	4	5
早稲田大	14	19	13	22	21	28
京都外国語大	87	88	84	86	66	69
京都産業大	876	955	1,105	1,210	987	1,081
京都女子大	173	190	199	215	228	237
京都薬科大	29	35	18	23	19	26
同志社大	351	440	342	453	374	471
同志社女子大	156	161	128	137	175	179
京都ノートルダム女子大	57	57	96	100	116	118
佛教大	755	794	1,074	1,122	931	959
立命館大	946	1,166	914	1,163	962	1,207
龍谷大	1,283	1,414	1,208	1,352	1,244	1,359
関西大	445	517	428	530	425	480
近畿大	512	636	494	644	595	727
関西学院大	135	154	139	151	132	140
その他	5,176	5,408	4,776	5,067	5,309	5,640
私立大 計	11,000	12,043	11,022	12,284	11,588	12,726

※「+過」は過年度生を含む人数。過年度生については出身学校に報告があったもののみを集計。

令和2年年3月府立高等学校卒業予定者の就職内定状況について（3月末現在）

令和2年5月14日  
 高校教育課

- ・ 求人倍率は、2年連続3倍を超えた。
- ・ 安定した求人状況を背景に、府立高校生徒の3月末就職内定率は、本年度98.6%となり、平成25年以降7年連続98%を超えた。

【概要】

項目	年度	29年度	30年度	令和元年度	昨年同期比
京都府求人数（人）		5,302	5,779	6,152	+373人 6.5%
京都府求人倍率（倍）		2.84	3.07	3.30	+0.23P
就職希望者数（人）		1,224	1,317	1,257	-60人
卒業者数（人）		10,986	11,011	10,577	-434人
希望者の割合（%）		11.1	12.0	11.9	-0.1P
就職内定者数（人）		1,210	1,303	1,240	-63人 -4.8%
未内定者数（人）		14	14	17	+3人
就職内定率（%）	男子	98.9	99.3	98.9	-0.4P
	女子	98.8	98.4	98.2	-0.2P
	全体	98.9	98.9	<b>98.6</b>	-0.3P

※京都府求人数・京都府求人倍率は京都労働局の集計（1月末現在）による

1 内定率の年度間推移（3月末）

課程	年度	22	23	24	25	26	27	28	29	30	元
全日制（%）		98.3	97.2	96.7	98.4	98.9	99.4	99.3	99.1	99.0	99.1
定時制（%）		85.7	84.4	78.7	93.9	98.6	89.7	98.9	95.6	98.3	92.0
全定合計（%）		97.3	96.0	94.9	98.0	98.9	98.8	99.3	98.9	98.9	98.6
全国(国公私)（%）		93.2	94.8	95.8	96.6	97.5	97.7	98.0	98.1	98.2	5月発表
府立-全国(p)		+4.1	+1.2	-0.9	+1.4	+1.4	+1.1	+1.3	+0.8	+0.7	

2 地域別内定率の年度間推移（3月末）

地域	課程	28	29	30	元	地域	課程	28	29	30	元
北部（%）	全日制	99.8	99.8	99.3	99.1	南部（%）	全日制	99.0	98.7	98.8	99.2
	定時制	100.0	96.3	96.7	82.9		定時制	98.5	95.3	98.9	98.1
	全定計	99.8	99.6	99.2	<b>98.0</b>		全定計	99.0	98.5	98.8	<b>99.1</b>

### 3 内定率の月間推移 (10月末～3月末)

年度	課程\時期	10月末	12月末	2月末	3月末	前回比
元年度	全日制 (%)	78.8	93.7	97.7	99.1	+1.4P
	定時制 (%)	51.0	69.1	81.9	92.0	+10.1P
	全定合計 (%)	76.5	91.8	96.6	98.6	+2.0P
	全国 (国公私)	77.2	92.0	調査なし	5月発表	
	府立一全国	-0.7P	-0.2P	調査なし	5月発表	
30年度	全定合計 (%)	75.3	88.7	94.2	98.9	-4.7P
29年度	全定合計 (%)	74.5	89.9	95.9	98.9	-3.0P

### 4 内定状況の内訳 (3月末)

課程・男女別		就職希望者数 (人)			内定者数 (人)			内定率 (%)			
		29年度	30年度	元年度	29年度	30年度	元年度	29年度	30年度	元年度	
全 日 制	普通科	男子	309	341	305	303	336	303	98.1	98.5	99.3
		女子	260	243	249	258	240	244	99.2	98.8	98.0
		男女計	569	584	554	561	576	547	98.6	98.6	98.7
	専門 学科	男子	323	337	383	323	337	381	100.0	100.0	99.5
		女子	174	197	160	172	193	159	98.9	98.0	99.4
		男女計	497	534	543	495	530	540	99.6	99.3	99.4
	総合 学科	男子	42	52	51	42	52	51	100.0	100.0	100.0
		女子	25	28	22	25	28	22	100.0	100.0	100.0
		男女計	67	80	73	67	80	73	100.0	100.0	100.0
	計	男子	674	730	739	668	725	735	99.1	99.3	99.5
		女子	459	468	431	455	461	425	99.1	98.5	98.6
		男女計	1,133	1,198	1,170	1,123	1,186	1,160	99.1	99.0	99.1
定時制	男子	58	82	64	69	81	59	96.6	98.8	92.2	
	女子	33	37	23	18	36	21	93.9	97.3	91.3	
	男女計	91	119	87	87	117	80	95.6	98.3	92.0	
全定合計	男子	732	812	803	724	806	794	98.9	99.3	98.9	
	女子	492	505	454	486	497	446	98.8	98.4	98.2	
	男女計	1,224	1,317	1,257	1,210	1,303	1,240	98.9	98.9	98.6	

### 5 全日制の学科別内定率 (3月末)

年度	学科	普通	農業	工業	商業	水産	家庭	情報	福祉	総合	合計
元年度 (%)		98.7	98.5	100.0	100.0	100.0	88.9	100.0	100.0	100.0	99.1
30年度 (%)		98.6	100.0	99.5	99.1	100.0	90.0	94.1	100.0	100.0	99.0
29年度 (%)		98.9	100.0	100.0	98.1	100.0	100.0	100.0	100.0	99.3	99.3